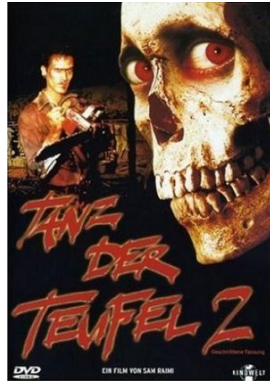


B-Moviebewertung



| [imdb](#) | [wiki_de](#) | [wiki_en](#) | [ofdb](#) |

Name: Tanz der Teufel 2

Land: USA

Originaltitel: Evil Dead 2

Jahr: 1987 **FSK:** 18

Genre: Horror

hoch

gering

Unterhaltungswert:	<input type="radio"/>	<input checked="" type="radio"/>	<input type="radio"/>	<input type="radio"/>	<input type="radio"/>
Pornofaktor:	<input type="radio"/>	<input type="radio"/>	<input type="radio"/>	<input type="radio"/>	<input checked="" type="radio"/>
Gewaltdarstellung:	<input type="radio"/>	<input type="radio"/>	<input checked="" type="radio"/>	<input type="radio"/>	<input type="radio"/>
Gewaltverherrlichung:	<input type="radio"/>	<input type="radio"/>	<input type="radio"/>	<input checked="" type="radio"/>	<input type="radio"/>
Niveau:	<input type="radio"/>	<input type="radio"/>	<input type="radio"/>	<input checked="" type="radio"/>	<input type="radio"/>
Sexismus:	<input type="radio"/>	<input type="radio"/>	<input type="radio"/>	<input type="radio"/>	<input checked="" type="radio"/>
Professionalität:	<input checked="" type="radio"/>	<input type="radio"/>	<input type="radio"/>	<input type="radio"/>	<input type="radio"/>
Realismus:	<input checked="" type="radio"/>	<input type="radio"/>	<input type="radio"/>	<input type="radio"/>	<input type="radio"/>

Handlung: Ein Pärchen macht Urlaub in einer abgelegenen Hütte. Als sie dort ein Tonbandgerät finden und abspielen werden durch die dort aufgenommene Beschwörungsformel dämonische Kräfte im Wald freigesetzt. Die dadurch besessene Frau findet durch die Notwehr des Helden ihr Ende. Auch die Flucht gelingt nicht. Am nächsten Tag kommt eine weitere Gruppe an - nach anfänglichen Irritationen bemerken sie, dass die Geschichte des Helden stimmt und versuchen gemeinsam ein Mittel gegen das Böse zu finden.

Auffällige Fehler (technisch): Das Publikum hat keine bemerkt.

Auffällige Fehler (inhaltlich-logisch): Die Protagonisten haben vor, ein über 3000 Jahre altes Buch nicht im Museum zu übersetzen, sondern in einer alten Holzhütte abseits jeglicher Zivilisation im Wald.

Auffällige Fehler ("wissenschaftlich", z.B.: historisch, physikalisch, usw.): Das

Publikum hat keine bemerkt.

Was für ein Bild vermittelt der Film? Das Böse ist fies sadistisch und allgemein alles andere als gut.

Bemerkungen: Kettensägenprothese für die verlorene Hand des Helden; sadistisches und äußerst trickreiches Böses; rotes, grünes und blaues Blut (nur die Manifestation des absolut Bösen hat blaues Blut!); "eiskaltes Händchen" - sich fortbewegende und gemeine Streiche spielende abgehackte Hand.